

深圳市海月通信技术有限公司

动态密码解决方案

建议书



深圳市海月通信技术有限公司

目录

1. 方案背景.....	3
2. 动态密码解决方案介绍.....	5
2.1. 动态密码系统介绍.....	5
2.1.1. 动态密码的原理.....	5
2.1.2. 动态密码系统的工作流程.....	5
2.1.3. 易安全动态密码认证系统的构成.....	6
2.1.4. 动态密码系统特点.....	9
2.2. 解决方案介绍.....	10
2.2.1. 金蝶软件动态密码解决方案.....	10
2.2.2. 用友软件动态密码解决方案.....	11
2.2.3. “VPN+动态密码”解决方案.....	13
2.2.4. “远程接入系统+动态密码”解决方案.....	14
2.2.5. Windows 登陆动态密码解决方案.....	16
2.2.6. 域认证动态密码解决方案.....	16
2.2.7. “OA/ERP/CRM”软件系统动态密码解决方案.....	17
2.2.8. 定制软件动态密码解决方案.....	19
3. 部分成功案例介绍.....	19
3.1. 中国—新加坡苏州工业园区.....	19
3.2. 先声药业集团.....	20
3.3. 蒙牛集团.....	22
3.4. 格力集团.....	22
3.5. 其它成功案例.....	23
4. 售后服务.....	24
5. 深圳海月通信公司介绍.....	25

1. 方案背景

在随着计算机在各行各业的广泛应用，计算机对于人们的工作和生活变得越来越重要，而很多企业正常工作对电脑有着严重的依赖。现代科技技术改变和提高企业的生产效率的同时，也给人们留下了信息安全的隐患，虽然各种各样的软、硬件加密技术及机制应运而生，用来保障数据在传输、处理和贮存中的安全，而守护这一“坚固堡垒”合法入口的却往往是瘦弱的“用户名”和“用户密码”。因此这也成为非法进入计算机系统的重要“战场”之一，利用木马程序、网络监听、暴力破解等方式进行，都将严重威胁系统信息的安全，也成为阻碍金融、证券在网上应用的发展的一个因素。根据美国某专业安全协会对近千名公司网络管理员的调查表明，有 60% 的系统首先被攻击和突破的地方是密码。

网上流传的各种密码截取软件、账户破解软件多如牛毛，在 Google 上搜索关键字“密码截取软件”，共搜出 128000 条记录；搜索关键字“穷举法破解密码软件”也搜出了 52400 条记录。



Google 密码截取软件 Google 搜索 高级搜索 | 使用偏好

所有网页 中文网页 简体中文网页 中国的网页

网页 约有 128,000 项符合 密码截取软件 的查询结果，以下是第 1-10 项

小提示： 无需单击“搜索”，按回车键可节省时间。

[密码截取V3.1-系统工具-系统安全-eNet下载频道, 最权威的软件下载站](#)
该软件可以截取密码输入框中的密码(如拨号连接、OICQ、Outlook、IE中的密码)，并将密码明文保存在用户自定义的文件中，缺省为c:\password.txt，如果没有截取到密码， ...
[download.enet.com.cn/html/060512001092801.html - 50k - 网页快照 - 类似网页](#)

[密码截取2.8版本使用指南版本密码截取软件运行注册以后监听|中国网管联盟](#)
密码截取2.8版本使用指南,概述: 密码截取软件可以截取密码输入框中的密码(如拨号连接、OICQ、IE中的密码)，并将密码明文保存在用户自定的文件中（缺省 ...
[www.bitscn.com/hack/soft/200607/34880.html - 20k - 网页快照 - 类似网页](#)

[寻求高手制作网游密码截取软件](#)
寻求高手制作网游密码截取软件. ... CSDN · CSDN社区 · 扩充话题 · 共享软件(走向海外) · 回复. 我要提问 管理帖子 帖子加分. 页面风格切换, 标准风格, 老版本论坛 ...
[topic.csdn.net/u/20070114/17/8cacd3c2-9261-4ec9-a034-3e59e8ee84b2.html - 13k - 网页快照 - 类似网页](#)



Google 穷举法破解密码软件 Google 搜索 高级搜索 | 使用偏好

所有网页 中文网页 简体中文网页 中国的网页

网页 约有52,400项符合穷举法破解密码软件的查询结果:

[多功能密码破解软件v3.6--应用工具-加密破解无忧D下载站](#)
穷举法破解密码的时候可以保存进度，下次破解加载进度就可以接着上次的工作继续。... 站内提供的所有软件包含破解补丁及注册码均是由网上搜集,仅供交流、学习或测试! ...
[www.5ud.com/soft/16005.htm - 14k - 网页快照 - 类似网页](#)

[多功能密码破解软件v3.6破解版下载破解版注册版最新版免费下载 软件 ...](#)
穷举法破解密码的时候可以保存进度，下次破解加载进度就可以接着上次的工作继续。... 鼠标左键点击这里进入下载页面->多功能密码破解软件v3.6破解版 数据下载中 ...
[www.happydown.com/soft/soft/4051.htm - 15k - 网页快照 - 类似网页](#)

[多功能密码破解软件帮你口令现原形--中关村在线](#)
多功能密码破解软件帮你口令现原形 图4. 破解QQ密码 QQ密码破解分为本地QQ破解和在线破解,使用的是穷举法。 1.破解本地QQ密码 首先设置间隔时间,因为腾讯对QQ登陆 ...
[soft.zol.com.cn/25/256909.html - 65k - 网页快照 - 类似网页](#)

[如何实现穷举法破译密码? Delphi / VCL组件开发及应用- CSDN社区 ...](#)
不小心在自己的电脑上设置了密码,可恨的是一点印象也没有了,听说有穷举法破译密码的,(我记得是几位数)请问有这方面的软件没有?(密码是不带星号的,pwl文件里也 ...
[topic.csdn.net/t/20020628/09/835880.html - 11k - 网页快照 - 类似网页](#)

[黑客破解密码的穷举法是怎么回事? 软件吧——维客\(wiki\)](#)
答:穷举法对于纯数字密码(比如以出生日期或者电话号码作为密码)有很好的破解效果,但是包含字母的密码不适合这种方式 穷举法的原理逐一尝试数字密码的所有排列

除了可能会被黑客软件等盗取外，静态密码还很明显存在如下的安全隐患：

- 1) 用户在输入密码时容易被人偷看或者摄像机记录；
- 2) 用户的密码一般有一定的规律性，容易被猜测；
- 3) 用户的密码长期不变，容易泄漏；
- 4) 内部的防范意识不强，内部员工的恶意操作；
- 5) 因为工作需要，告诉同事密码，事后忘记修改；

密码是信息系统安全要求最高的地方，万一发生密码被盗，特别是如单位的领导，财务等一些重要的用户密码被盗，可能造成的损失将是非常巨大的，甚至是致命的。

为解决静态密码所存在的各种问题，深圳海月通信公司研发了“易安全动态密码认证系统”。用户持有动态密码卡（也叫动态口令卡、令牌），并且只有自己知道PIN码；密码卡每一分钟都产生一个新的密码，不可预测，并只能使用一次；密钥存放在服务器和动态密码卡中，不在网络中传输。所以，动态密码不怕被人偷看，不怕“黑客”网络窃听，不怕“重放攻击”，不能猜测，不易破解，具有很高的安全性和使用方便性。

2. 动态密码解决方案介绍

2.1. 动态密码系统介绍

现有系统的密码大部分是记忆在人的大脑中,长期固定不变,每次登录的密码都一样,称为静态密码。动态密码不需要记忆,通过一个独立的手持设备产生,该设备每次生成的密码随时间变化,每次的密码都不相同,而且该密码只能用来登录一次。这样即使动态密码被盗,也不会对系统的安全产生影响,通过其特性,动态密码能够有效地保证用户的安全登录。

2.1.1. 动态密码的原理

海月通信公司的动态密码采用了基于时间、事件和密钥三变量而产生的一次性密码来代替传统的静态密码。每个动态密码卡都有一个唯一的密钥,该密钥同时存放在服务器端,每次认证时动态密码卡与服务器分别根据同样的密钥,同样的随机参数(时间、事件)和同样的算法计算了认证的动态密码,从而确保密码的一致性,从而实现了用户的认证。因每次认证时的随机参数不同,所以每次产生的动态密码也不同。由于每次计算时参数的随机性保证了每次密码的不可预测性,从而在最基本的密码认证这一环节保证了系统的安全性。

2.1.2. 动态密码系统的工作流程

系统向每一位用户发放一个动态密码卡,用户每次将卡上当前显示的数字作为本次登录系统的密码通过计算机的键盘输入系统,即可完成登录。具体工作流程如下:

- 1) 用户准备登录系统;
- 2) 用户输入用户名称;
- 3) 用户取出动态密码卡,按下开机按键,输入 PIN 码,卡上的液晶屏显示一串随机密码;
- 4) 用户将随机密码通过客户端键盘输入。

- 5) 用户输入的所有信息被传送到后台服务器，后台服务器将用户 ID、密码传送到动态密码认证服务器。
- 6) 动态密码认证服务器根据客户 ID 从用户数据库中调出该用户的加密信息，将加密信息解密得到原始信息；
- 7) 动态密码认证服务器使用与动态密码卡同样的加密算法对用户密码进行验证，并将验证结果返回给后台应用服务器；
- 8) 后台应用服务器将验证结果返回给用户，并根据验证结果赋予用户相应的权限，一次认证过程结束。

2.1.3. 易安全动态密码认证系统的构成

易安全动态密码认证系统主要由 3 部分组成，分别是：客户端（动态密码卡），动态密码认证服务器软件，开发包。

1) 动态密码卡

动态密码卡由最终用户使用，通过该卡可以生成登录需要的动态密码，为防止其它人盗用密码卡，在使用该卡前，还需要输入开机密码，这样多重保证用户密码的安全。

1) KingKey



KingKey 图

外形尺寸	50mm × 25mm × 9mm（大小和钥匙差不多）
电源	+3V
随机密码长度	6 位
随机密码有效期	一次性使用

时间偏差	小于 2 分钟/年。
卡的寿命	5 年
其他	防水、、防洗、防摔、抗高温、耐严寒： 1) 放在开水里面煮 3 个小时以上，无影响； 2) 放在洗衣机里面洗 3 个小时以上，无影响； 3) 在-40 度的严寒环境正常使用； 4) 从 3 楼抛下，不会摔坏；

2) SecureCard



图 动态密码卡图

动态密码卡的参数：

外形尺寸	80mm × 50mm × 4.5mm (和银行卡差不多)
电源	+3V
随机密码长度	8 位
随机密码有效期	一次性使用
时间偏差	小于 2 分钟/年。

卡的寿命	5 年以上
------	-------

2) 认证服务器

认证服务器部署在后台，主要包括一个后台管理程序与数据库，主要的作用是认证用户提交的动态密码的有效性，及进行一些常规的管理。主要功能包括：

1. 导入 SN，导入供应商提供的密码卡的 SN 号，包含了购买的密码卡的信息；
2. 删除 SN，删除导入密码卡的信息；
3. 用户组管理, 对用户进行分组管理，用户组可以新增、修改、删除；
4. 导入用户，导入指定格式的用户到系统；
5. 增加用户，指的新开通一个用户，这里指的用户是需要登录客户应用软件系统的用户，并非登录本软件的用户。用户应用软件的用户想通过动态密码管理，必须增加这个用户后，才能使用；
6. 绑定 SN，把用户与一个 SN 号进行绑定；
7. 取消绑定, 把用户与绑定的 SN 进行取消；
8. 停用，当用户的密码卡丢失后，可以通过停用处理，让用户的密码卡暂时不能使用；
9. 恢复，把已经挂失的密码卡恢复到可以使用状态；
10. 删除，把已经开通使用安全密码的用户进行删除，使该用户不可登录客户的应用软件系统；
11. 换卡，主要是把用户当前使用的密码卡更换成另外一个密码卡；
12. 解 PIN 码，当用户使用密码卡时，连续 6 次输入错误的 PIN 时，密码卡会被锁定，此时可以通过此功能来进行解锁；
13. 同步服务器密码，当用户连续生成 19~21 个(或者更多)密码，而不登录客户应用软件的时候，这时密码卡再生成的密码不可用。密码卡需要与服务器进行同步后才能正常使用；
14. 管理员操作日志，查看管理员操作系统的日志，系统记录的操作内容包括：新增用户、挂失用户，恢复挂失用户、修改用户信息、注销用户，以及换卡操作；

15. 用户登录日志分析,可以统计分析某一时间段内用户成功或错误登录系统的数据。

同时可以对应用安全策略的用户解除禁止登录系统的限制;

安全策略,安全策略是设置用户登录系统尝试次数达到规定次数时,系统中止用户与系统之间的会话。防止用户受到恶意攻击。

3) 开发包

开发包在动态密码系统与应用软件系统整合的过程中使用,应用软件系统通过调用开发包中的接口,即可方便的完成整合。开发包提供的接口包括:

- ✓ C 接口、VB 接口、VC 接口、DELPHI 接口、PB 接口;
- ✓ CGI 接口;
- ✓ ASP、ASP.NET、PHP、JSP 接口;
- ✓ JAVA 接口;

2.1.4. 动态密码系统特点

1) 动态密码卡特点

1. 体积小,携带方便,操作简易;
2. 主备双电池设计,可更换电池,延长终端的寿命;
3. 开机时需要输入密码,多一重安全机制;
4. 密码随机生成,不可猜想;
5. 每个密码只能使用一次,使用过后即失效;
6. 密码通过终端软件生成,不需在网络上传输,无法被截获;

2) 认证服务器的特点

1. 认证服务器支持简体中文、繁体中文、英文管理界面;
2. 软件接口提供 C/C++、java、ASP、JSP、PHP 等;
3. 生成一次性密码,密码使用后立即失效,不能重复使用;
4. 用户输入错误密码一定次数(可配置)即被禁用,在一定的时间偏移范围内允许输入下一个连续令牌码进行验证,并修正时钟偏移,达到安全性和容错性的有效平衡;

5. 服务器支持“动态密码”、“静态密码+动态密码”的认证方式;
6. 认证速度大于 100 用户/秒;
7. 用户数支持大于 50 万用户数, 并且可扩展;
8. 可以按指定格式导入用户;
9. 服务器可以与金蝶、用友、蓝凌等公司的软件系统结合, 不需要做额外的接口;
10. 服务器可以与其它系统相结合使用;
11. 是金蝶、用友、蓝凌、沟通科技、华为、华三(华为-COM)等公司在其软件系统中唯一默认支持的动态密码认证系统;

2.2. 解决方案介绍

2.2.1. 金蝶软件动态密码解决方案

方案背景概述

为了增强软件系统的安全性, 金蝶集团总部引进海月通信公司自主研发的动态密码系统, 内置于金蝶公司的所有软件系统中, 给用户提供“金蝶软件+海月动态密码”的集安全于一体化信息化整体解决方案。

方案概述

金蝶的软件系统中已经内置了海月通信公司的动态密码认证系统, 金蝶软件的用户只需要在金蝶 EAS、K3、OA、CRM 等系列软件的服务器上配置用户的认证方式为“动态密码认证方式”, 并在安装金蝶软件的服务器上安装上海月通信的“易安全”动态密码认证系统服务器软件, 即可使用动态密码的安全认证方式。推荐解决方案:

- [“金蝶 EAS + 海月通信动态密码”解决方案](#)
- [“金蝶 K3 + 海月通信动态密码”解决方案](#)
- [“金蝶 OA + 海月通信动态密码”解决方案](#)
- [“金蝶 HR + 海月通信动态密码”解决方案](#)

- “金蝶 CRM + 海月通信动态密码” 解决方案

使用动态密码认证方式后，用户登陆系统时，如下图所示（以 K3 为例），从动态密码卡中取出当前的动态密码，输入到金蝶软件的登陆界面“密码”处即可。



方案特点

- 金蝶软件中已内置接口，不需要进行任何开发
- 提高了 ERP 系统的安全性

2.2.2. 用友软件动态密码解决方案

方案背景概述

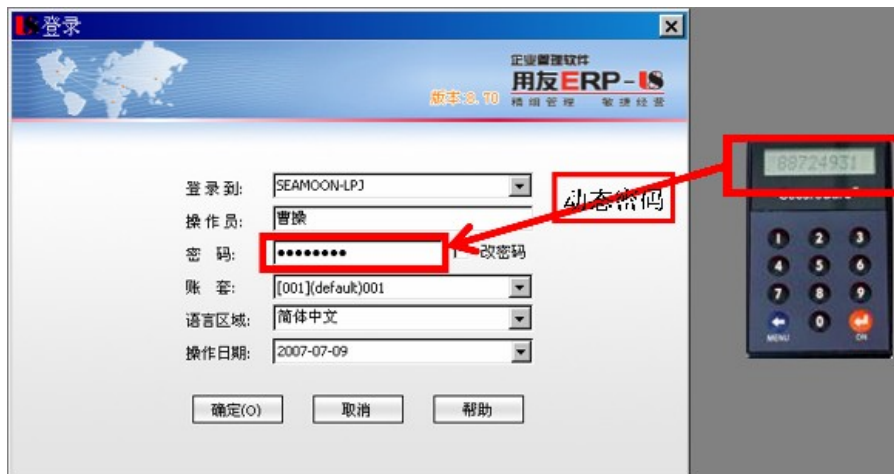
为了增强软件系统的安全性，用友集团总部引进海月通信公司自主研发的动态密码系统，内置于用友公司的所有软件系统中，给用户提供了“用友软件+海月动态密码”的集安全于一体化信息化整体解决方案。

方案概述

用友的软件系统中已经内置了海月通信公司的动态密码认证系统,用友软件的用户只需要在用友 NC、U8、OA、HR 等系列软件的服务器上配置用户的认证方式为“动态密码认证方式”,并在安装用友软件的服务器上安装上海月通信的“易安全”动态密码认证系统服务器软件,即可使用动态密码的安全认证方式。推荐解决方案:

- “用友 NC + 海月通信动态密码”解决方案
- “用友 U8 + 海月通信动态密码”解决方案
- “用友 OA + 海月通信动态密码”解决方案
- “用友 HR + 海月通信动态密码”解决方案
- “用友政务 + 海月通信动态密码”解决方案

使用动态密码认证方式后,用户登陆系统时,如下图所示(以 U8 为例),从动态密码卡中取出当前的动态密码,输入到用友软件的登陆界面“密码”处即可。



方案特点

- 用友软件中已内置接口,不需要进行任何开发
- 提高了 ERP 系统的安全性

2.2.3. “VPN+动态密码”解决方案

方案背景概述

现有的虚拟专网(VPN)中, 移动式 VPN 的登陆方式绝大部分都是使用用户名+静态密码的认证方式。这些静态密码存在多种隐患:

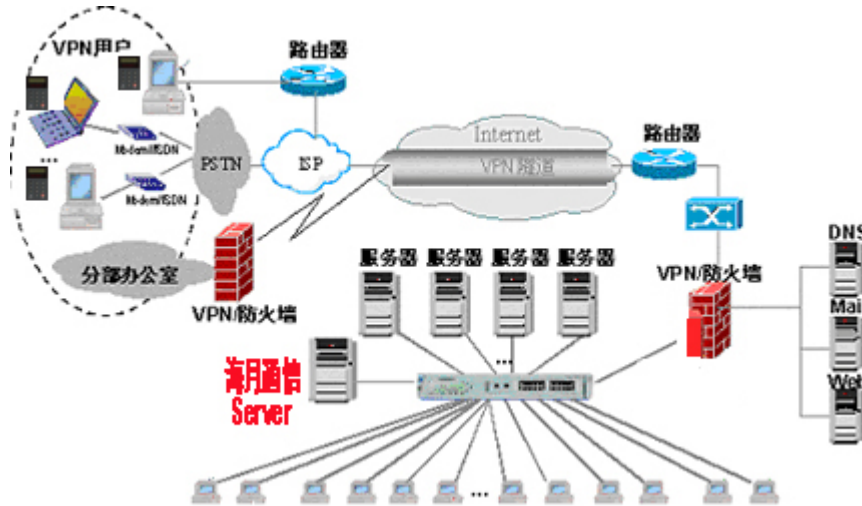
- 1) 用户在输入密码时容易被人偷看或者摄像机记录
- 2) 用户的密码容易在传输的过程中被软件截取
- 3) 用户的密码一般有一定的规律性, 容易被猜测
- 4) 用户的密码长期不变, 容易泄漏
- 5) 病毒, 木马程序的恶意盗取
- 6) 内部的防范意识不强, 内部员工的恶意操作

一旦公司/单位某个员工的密码被攻破, 整个公司的内部网络就完全暴露到外面了, 这是一个非常严重的安全隐患问题!“VPN”+“动态密码”的解决方案就是针对这样的应用安全隐患情况下推出的, 现在国内外的著名企业的 VPN 都是使用这样的方案, 例如: 爱立信、诺基亚、摩托罗拉、华为、中兴等。

方案概述

海月通信公司推出“VPN”+“动态密码”解决方案, 用户登陆 VPN 时原来的“用户名”+“静态密码”的方式, 变为“用户名”+“动态密码”的方式。用户的使用方法大同小异, 对已有的 VPN 系统, 只需要进行一些简单的配置, 既可以和海月通信的动态密码系统结合起来使用。这样, 既实现了 VPN 的方便性, 同时也提高了 VPN 的安全性, 使用起来就可以更加放心了。

可以和思科、Juniper、华为、联想、天融信、深信服等绝大部分主流防火墙、路由器、VPN 厂商进行无缝对接。



方案特点

- 消除了公司/单位的 VPN 账号被攻破而导致的内网暴露在外的重大隐患
- 动态密码方案还可以同时应用于其他系统上

2.2.4. “远程接入系统+动态密码” 解决方案

方案背景概述

为了增强远程接入软件系统的安全性，海月通信公司 联合 CITRIX、沟通科技、瑞友资讯等主流远程接入软件提供商，推出“远程接入+动态密码” 解决方案， 为用户安全可靠的远程接入整体解决方案。

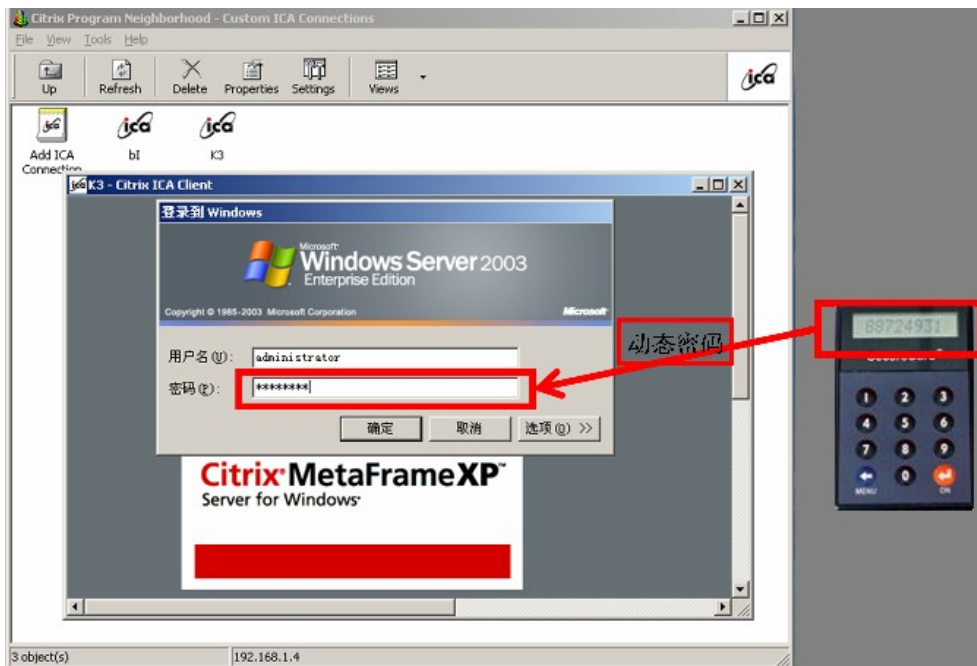
方案概述

CITRIX、沟通科技、瑞友咨询、宝龙网安等主流远程接入软件提供商已在其远程接入软件系统中内置了海月通信公司的动态密码认证系统，用户只需要 远程接入系统服务器

上配置用户的认证方式为“动态密码认证方式”，并在安装海月通信的“易安全”动态密码认证系统服务器软件，即可使用动态密码的安全认证方式。推荐解决方案：

- “CITRIX 远程接入系统 + 海月通信动态密码” 解决方案
- “沟通科技远程接入系统 + 海月通信动态密码” 解决方案
- “瑞友咨询远程接入系统 + 海月通信动态密码” 解决方案
- “宝龙网安远程接入系统 + 海月通信动态密码” 解决方案

使用动态密码认证方式后，用户登陆系统时，如下图所示（以 CITRIX 为例），从动态密码卡中取出当前的动态密码，输入到 CITRIX 软件的登陆界面“密码”处即可。



方案特点

- 主流远程接入软件提供商的产品中已内置接口，不需要进行任何开发
- 提高了远程接入系统的安全性

2.2.5. Windows 登陆动态密码解决方案

方案背景概述

为了增强让用户更好地保护个人电脑的资料，海月通信公司及时地推出了“Windows 登陆动态密码解决方案”。

方案概述

用户在服务器上安装海月通信的动态密码服务器后，在个人电脑上安装海月通信的“Windows 动态密码认证代理软件”，登陆 Windows 即可使用动态密码的认证方式。



方案特点

- 进行简单的软件安装即可使用，不需要进行任何开发
- 更好的保护个人电脑、服务器的资源。

2.2.6. 域认证动态密码解决方案

方案背景概述

为了更好的实现用户的管理，用 windows 域控制器服务器做为用户的统一身份认证是一种不错的方案选择。域控带来方便管理的同时，也带来了静态密码泄露导致的风险。

海月通信公司提出了域认证动态密码解决方案正好解决了这个问题。

方案概述

只需在域控制器上安装上海月通信公司的动态密码代理软件，即可把域控制器上的所有用户或者部分用户的认证接管过来，让这些用户通过动态密码的方式进行身份认证。

方案特点

- 客户端不需要安装任何软件
- 使用域认证的所有 windows 用户、使用域认证的所有其他软件，例如 OA、CRM、财务、ERP 等，不需要做任何改动即可通过动态密码的方式认证
- 大大地提高了系统的安全系数

2.2.7. “OA/ERP/CRM” 软件系统动态密码解决方案

方案背景概述

现有的“财务/ERP/OA”软件系统中，绝大部分都是使用传统的“静态密码”方式进行用户合法性认证。这种静态密码认证方式存在多种隐患：

- 1) 用户在输入密码时容易被人偷看或者摄像机记录
- 2) 用户的密码容易在传输的过程中被软件截取
- 3) 用户的密码一般有一定的规律性，容易被猜测
- 4) 用户的密码长期不变，容易泄漏
- 5) 病毒，木马程序的恶意盗取

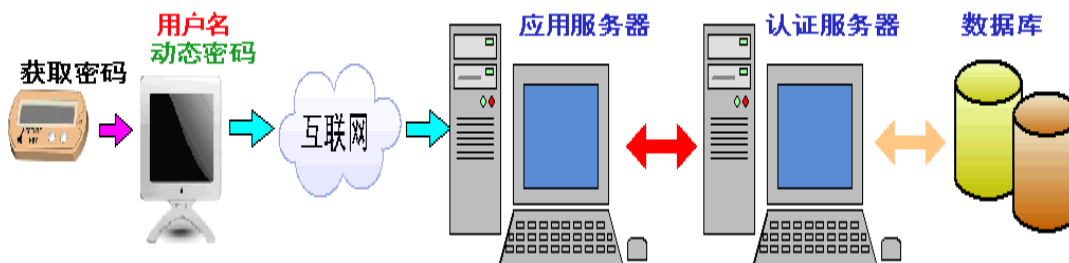
6) 内部的防范意识不强，内部员工的恶意操作

虽然在一个单位内部的系统相对比较安全，但一旦密码被盗，特别是一些重要的用户密码被盗，如单位的领导，财务帐户密码等，那么造成的损失将是巨大的，这样的情况并不少见。因此，就迫切需要从技术的角度上来对这些隐患进行防范。海月通信推出的动态密码系统正式在这种背景下推出的。

方案概述

在“财务/ERP/OA”软件系统中应用海月通信的动态密码很简单，只需要使用相应的“财务/ERP/OA”软件系统服务器侧结合海月通信公司提供的开发包，进行简单的开发即可，对于已有接口的系统，仅需要进行配置就可以轻松使用动态密码认证的安全认证方式了。

认证流程



方案特点

- 用户还是原来输入密码的方式，容易接受
- 只需在“财务/ERP/OA”软件系统的服务器侧进行改动，实现简单
- 大大地提高了系统的安全系数

2.2.8. 定制软件动态密码解决方案

方案背景概述

考虑到定制的软件，自己开发的软件的专用性，海月通信公司提供调用接口的形式提供动态密码的应用集成。

方案概述

海月通信将提供 DLL、SO 文件等方式，通过 TCP/IP 的接口方式进行集成动态密码认证使用。认证接口原型如下：

```
int CheckPassword(char *UserName, char *Password);
```

定制软件或者自开发软件，只需要调用上述接口，把用户名、密码（动态密码、静态+动态密码）传入，密码正确时返回 1，错误时返回 0。

方案特点

- 接口类型丰富，有.net、ASP、PHP、C/C++、java 等各种类型接口；
- 接口集成方便、快捷；

3. 部分成功案例介绍

3.1. 中国—新加坡苏州工业园区

苏州工业园区是中新两国政府间重要的合作项目，1994 年 2 月经国务院批准设立，同年 5 月实施启动。园区地处苏州城东金鸡湖畔，行政区域面积 288 平方公里，下辖三个镇，户籍人口 27 万，其中，中新合作开发区规划发展面积 80 平方公里。苏州工业园区的目标是建设成为具有国际竞争力的高科技工业园区和现代化、国际化、园林化的新城区。

作为中新两国政府间重要的合作项目，苏州工业园区的开发建设一直得到党中央、国务院的高度重视和亲切关怀，江苏省委、省政府和苏州市委、市政府一直把园区项目作为

对外开放的重中之重，予以全力推进。十二年来，在合作双方的共同努力下，园区的开发建设一直保持着持续快速健康的发展态势，主要经济指标年均增幅达 40%左右，累计上交中央和省市各类税收 460 亿元，创造就业岗位超过 40 万个。2006 年，全区实现地区生产总值 680 亿元，同比增长 19%；地方一般预算收入 52.5 亿元，增长 26%；固定资产投资 395 亿元，增长 11%；进出口总额 500 亿美元，其中出口 251 亿美元，分别增长 23%和 31%；新增注册外资 38 亿美元，实际利用外资 16 亿美元，在较高平台上继续稳步增长。

今年是党的十七大召开的喜庆之年，也是园区在高水平小康新起点上向率先基本实现现代化目标迈进的转折之年，园区将瞄准江苏省第十一次党代会提出的“**苏州工业园区要建成全国发展水平最高、竞争力最强的园区之一**”的目标，按照“富民优先、科教优先、环保优先、节约优先”方针，坚持科学发展观，突出和谐社会主题，深化中新友好合作，进一步加大跨越发展力度，努力走出一条又快又好、富有园区特色的内涵式发展道路。

为了确保信息系统的安全，中国一新加坡苏州工业园的 ERP 系统、财务系统选择了海月通信业界领先的动态密码解决方案。

3.2. 先声药业集团

先声药业成立于 1995 年 3 月 28 日，至 2007 年，已发展成为拥有三家通过 GMP 认证的现代化药品生产企业，二家全国性的药品营销企业、一家药物研究院，拥有员工 2000 余人的新型药业集团。2005 年，联想控股公司下属的弘毅投资出资 2.1 亿元，持有先声药业 31%的股份。2007 年 4 月 20 日，先声药业成功登陆纽约证券交易所，股票代码 SCR，成为中国内地第 1 家在纽交所上市的化学生物药公司，也创下了截止到上市日期之时亚洲最大规模的医药公司 IPO 纪录。

2006 年，先声药业实现销售收入 9.51 亿元，上缴国家税收 1.9 亿元，实现净利润 1.7 亿元。从 2004 年到 2006 年，先声药业的年销售额、年净利润复合增长率分别是 29.8%和 93.1%，远远高于行业平均水平，也强于众多 A 股上市的医药公司。先声药业正成为在快速增长的中国市场上领先的品牌非专利药生产商和供应商。

目前，先声药业拥有 38 种药品的强大产品组合，重点覆盖肿瘤、心脑血管、感染等

疾病治疗领域。包括“再林”，具有市场领先地位的阿莫西林抗生素非专利药，享受单独定价政策，被国家工商行政管理总局认定为“中国驰名商标”称号；“必存”，2004年首入市场的国内首家、世界第二家上市的非专利抗脑卒中药物，第一个作用机理明确的新型自由基清除剂；“恩度”，第一个在中国获准销售的重组人血管内皮抑制素抗癌创新药，拥有中国和美国的专利；以及其他3个年销售额在7000万以上或过亿的品牌药：英太青、必奇、安奇。

先声药业在中国拥有广泛的分销网络和专业化的营销团队，超过900名的销售人员中80%拥有医学学位。在中国，先声拥有超过900家的经销商，其中有200多家是我们的重点经销商。我们的产品营销到超过2200家的中国医院以及60000家药店。每年，由先声药业主办、承办、协办的各类学术会议上千场，制作的学术资料、论文汇编上百本，数以万计的医生因此更好的学习、交流、提高。

先声药业于2004年成立先声药物研究院，有数个技术平台，可进行化学药品和生物药品的研究。目前已经申请和获得中国发明专利54件，成功开发上市首家、独家品种10个。“一类新药再畅片剂”项目获得国家科技进步二等奖。2003年，经国家人事部批准，建立企业博士后科研工作站，先后有10位博士后进站。2006年1月，先声药业和清华大学建立“创新药物联合实验室”，同时和南京大学、中国药科大学、中国科学院上海药物研究所、中国科学院上海有机化学研究所、美国爱德程实验室有限公司正在就新药研发开展合作。2006年底，先声药物研究院面积超过5000平方米的现代化研发中心正式启用，更多新药正在孕育之中。

先声药业的新药研发以市场为导向，并聚焦于具有广阔市场潜力的创新药或中国市场上首先研制的品牌非专利药。我们将研发努力集中于具有高发病率或高死亡率且具有更有效药物需求的疾病治疗领域，如癌症、脑卒中、骨质疏松症和传染性疾病。截止2006年底，先声药业有12个在研项目正处于不同的研究开发阶段。其中有四个药品已基本确定了上市时间表。此外，我们还重点对六种抗癌药和两种脑血管用药进行不同阶段的研究。

未来，先声药业的企业目标是成为中国创新药物的领先者，通过持续加强的创新药物开发及高度聚焦的专业营销为医生和患者提供更有效的治疗手段，以持续创新来维护人类的健康尊严。

为了确保信息系统的安全，先声药业集团在其OA系统、ERP/财务系统（用友NC）使

用了海月通信业界领先的动态密码解决方案。

3.3. 蒙牛集团

蒙牛乳业由自然人出资，采取发起设立方式于 1999 年 7 月成立。

短短 6 年时间，主营业务收入在全国乳制品企业中的排名由第 1116 位上升至第 2 位。其中，UHT 牛奶销量居全球第一，液态奶销量居全国第一，冰淇淋销量居全国第一。

6 年多来，蒙牛带动内蒙古及周边地区新增奶牛 80 多万头，产业链条辐射几百万农牧民。2004 年，销售收入达到 72 亿多元，年收奶量 150 万吨，发放奶款约 30 亿元，成为中国乳界收奶量最大的农业产业化“第一龙头”。

2004 年 6 月 10 日，蒙牛正式于香港联交所主板上市（股票代码 2319 HK），成为第一家在海外上市的中国乳制品企业。公司此次 IPO 取得了很大的成功，按照 19 倍的市盈率，以每股 3.925 港币的价格发行，公众超额认购达 206 倍。公司筹集资金额达 13.74 亿港元，上市当天，涨幅达 24.2%，当日成交量列港股之最。2005 年，在《全球财经观察》组织的评选中，蒙牛获得 2004 香港股市“年度最佳 IPO”的殊荣。

蒙牛集团的 ERP 系统、财务系统为蒙牛集团的规模销售提供了强有力的支持。为了确保集团的商业、财务信息安全，蒙牛集团选择了海月通信业界领先的动态密码解决方案。

3.4. 格力集团

格力集团成立于 1985 年 3 月，经过 20 多年的发展，成为珠海市目前规模最大、实力最强的企业集团之一，形成了工业、房地产、石化码头仓储三大板块综合发展的格局。全集团拥有“格力”、“罗西尼”两个中国驰名商标，“MMC”广东省著名商标，格力空调获中国世界名牌产品称号，罗西尼手表获中国名牌产品称号。格力空调连续 12 年产量、销量排名全国同行业第一。2006 年，格力集团实现主营业务收入 248 亿元，实现利润总额 7.53 亿元。

珠海市政府于 2002 年 3 月对格力集团实施授权经营。作为国有资产授权经营主体，肩负着确保国有资产保值增值的使命，集团公司以资本为纽带，对集团内授权经营企业实行分级管理，分层经营，确保国有资产保值增值，同时实施品牌拓展、多元化、社会化发

展战略，逐步实现大集团战略，小核算体系，塑造格力系列品牌，打造格力航空母舰，努力使格力集团成为大型国际化、多元化的现代企业集团。

工业是集团的支柱和领头产业，多年来，集团坚持“以科技进步推动发展，以高新产品占领市场”的发展思路，以新产品、新技术主打市场，成功地创建了格力电器、凌达压缩机、格力罗西尼、格力磁电等一批有实力的工业企业，2005 年工业产值超过 200 亿元，占全市工业总产值的近七分之一。核心企业格力电器股份有限公司于 1996 年在深圳证券交易所上市，目前已发展成为全国乃至世界生产规模最大、技术实力最雄厚的大型专业化空调经营企业，被誉为“中国家电最佳上市公司”。2004 年初，格力集团实施工业产业整合，以家用电器为主导产品，将集团内与家电相关的企业和产品向格力电器股份有限公司集聚，格力电器成功收购集团持有的凌达压缩机、格力小家电、格力电工、格力新元等公司的股权，使之配套完善，形成产业优势，提高核心竞争能力。继 2001 年分别在重庆和南美巴西投资建立空调基地后，2006 年 10 月，格力电器合肥基地开工建设，首期投资 5 亿元，投产后年产能可达 300 万台套，有力辐射华东地区十几个省市。投资近 7 亿元的斗门龙山整机配套生产基地项目于 2006 年 11 月签约。一个以珠海总部为中心，以重庆、合肥和巴西基地为支撑，以斗门基地为延伸的空调产能新格局已基本形成。在品牌建设方面，格力电器 2006 年更一举独揽“中国世界名牌”、“行业标志性品牌”、“全国质量奖”和“出口免检产品”四项顶级荣誉，成为中国空调行业当之无愧的领跑者。

格力集团正以“忠诚、友善、勤奋、进取”的企业精神，立足发挥现有优势，加快发展速度，加大改革力度，将格力做强做大，力争在全球经济一体化的浪潮中，使格力发展成为世界的格力。

为了确保信息系统的安全，格力集团的 ERP 系统、财务系统选择了海月通信业界领先的动态密码解决方案。

3.5. 其它成功案例

- 伊川电力总公司
- 江苏银茂控股（集团）有限公司
- 郴州汽车运输集团有限公司

- 新疆屯河集团
- 四川东方电机厂
- 大连软件园股份有限公司
- 大连中床国际物流集团
- 上海宝隆(集团)股份有限公司
- 重庆渝江压铸有限公司
- 重庆工程局
- 东莞东成石材有限公司
- 爱施德实业股份有限公司
- 广州白云出租汽车集团
- 奥园集团
- 南海嘉美照明公司
-

4. 售后服务

深圳海月通信向客户提供如下的服务：

1. 提供现场产品使用方面的培训服务；
2. 提供现场产品安装、调试、实施技术支持；
3. 应客户要求提供二次开发的服务；
4. 非人为损坏，一年内免费更换；
5. 一年内如果软件产品有升级，免费提供升级服务；
6. 通过电话为用户提供不限次数的系统安装、移植、测试和故障排除等问题的解答；
7. 通过邮件为用户提供不限次数的系统安装、移植、测试和故障排除等问题的解答；
8. 通过网站论坛为用户提供不限次数的系统安装、移植、测试和故障排除等问题的解答；
9. 通过网络即时通信工具为用户提供不限次数的系统安装、移植、测试和故障排除等问题的解答；

10. 为用户提供 7×24 小时的服务；
11. 支持客户将动态密码扩大应用范围。

5. 深圳海月通信公司介绍

深圳市海月通信技术有限公司是一家集信息安全领域产品研发、生产和销售于一体的创新型高科技企业。公司在国内率先推出具有自主知识产权的“易安全”系列动态密码产品，填补了国内这一领域的空白，由此打破了该领域一直处于国外产品垄断的局面。海月通信公司推出的“数字证书+动态密码”解决方案、“VPN+动态密码”解决方案是业界首创和领先的解决方案。海月通信先后与领导着中国管理软件行业的金蝶国际软件集团公司、用友软件股份有限公司总部签订了战略合作协议，与金蝶软件公司联合推出了“金蝶EAS+海月动态密码”解决方案、“金蝶K3+海月动态密码”解决方案、“金蝶OA+海月动态密码”解决方案等一系列解决方案；与用友软件公司联合推出了“用友NC+海月动态密码”解决方案、“用友U8+海月动态密码”解决方案、“用友OA+海月动态密码”解决方案等一系列解决方案。这些集“企业信息化管理”与“企业信息安全”于一体的企业整体信息系统解决方案，深受客户的好评！

海月通信拥有专业的测试队伍和完善的测试设备，“易安全”系列动态密码产品通过了中华人民共和国公安部的计算机安全产品测试，并取得了计算机信息系统安全专用产品销售许可证。

海月通信坚持“客户第一，以人为本，勇于创新，团结务实”十六字方针，每年以不低于销售收入的15%投入产品研发，保持中国动态密码领域第一品牌的领导地位。